

7 IL RAMO FEMMINILE

Coinvolgere tutti in questo suo progetto era il sogno del Fondatore. Per questo, Francesco Jordan aveva il desiderio di fondare il ramo femminile per la sua opera. Dopo qualche tentativo non riuscito, vedendo le sue figlie spirituali andare per altre strade, trovò in Therese von Wüllenweber una valida collaboratrice per realizzare il suo sogno dando inizio al nuovo ramo per l'opera missionaria.

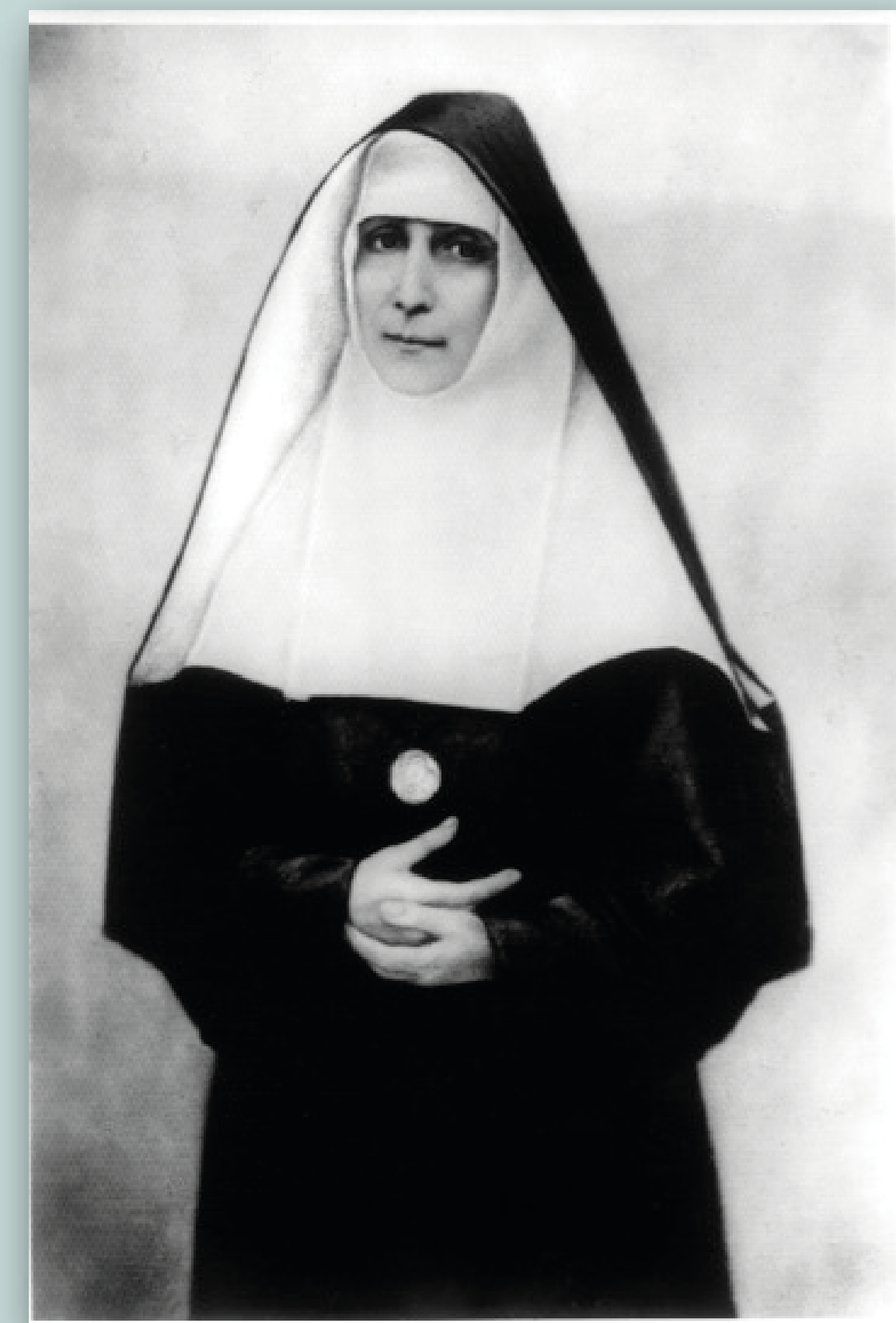


Therese von Wüllenweber

1882

Il 5 settembre venne ammessa la baronessa Therese von Wüllenweber (1833-1907) (oggi Beata Maria degli Apostoli) come "membro" del I° Grado.

La giovane Thekla Bayer si unì al I° Grado con voti perpetui. Jordan ripose in ella le speranze per fondare il ramo femminile, ma poi lei abbandonò l'opera.



Madre Francesca Streitel

1883 - 1885

La signorina Amalia Streitel arrivò a Roma per iniziare, con altre tre compagne, il ramo femminile sotto la guida di P. Jordan. Amalia prese il nome di Francesca della Croce (1884-1911) Nel 1885 questo gruppo si separò da P. Jordan.



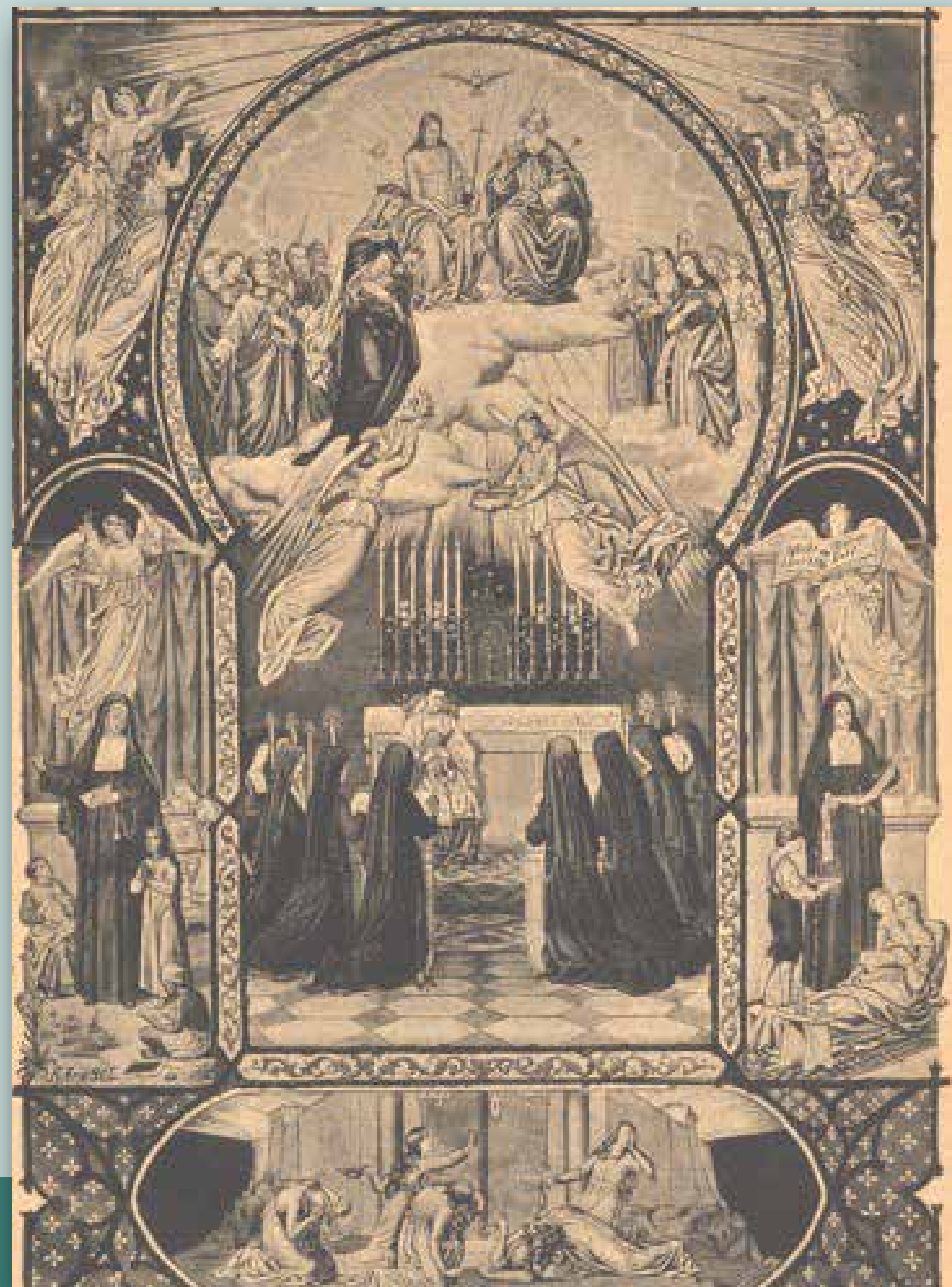
Castello di Myllendonk



La Beata Maria degli Apostoli
(Therese von Wüllenweber)

1888

P. Jordan, fermo nel suo proposito, fondò ufficialmente il ramo femminile della "Società del Divin Salvatore" l'8 dicembre con Therese von Wüllenweber come prima Superiora.



Suore della Società del Divin Salvatore
Opera di Fratel Egidio Röder